



GUIA DE INSTALACIÓN
PRECISION MANUALS (PMDG)



Nota Legal

Esta guía de Instalación ha sido creada por TCA Venezuela, solo para el uso exclusivo del Software Operations Center de la compañía Precisions Manuals.

El contenido aquí dispuesto forma parte de TCA Venezuela, queda terminantemente prohibido el uso indebido o sin solicitud previa el uso de cualquier material aquí dispuesto.

Copyright © 2018 Tradewind Caribbean Airlines Venezuela.

Sitios Oficiales:

tcavenezuela.com

hangar.tcavenezuela.com

Notas de Version:

Version 1.0:

Version inicial.

Guía realizada por Carlos Villalobos (TCA7994)

Requerimientos:

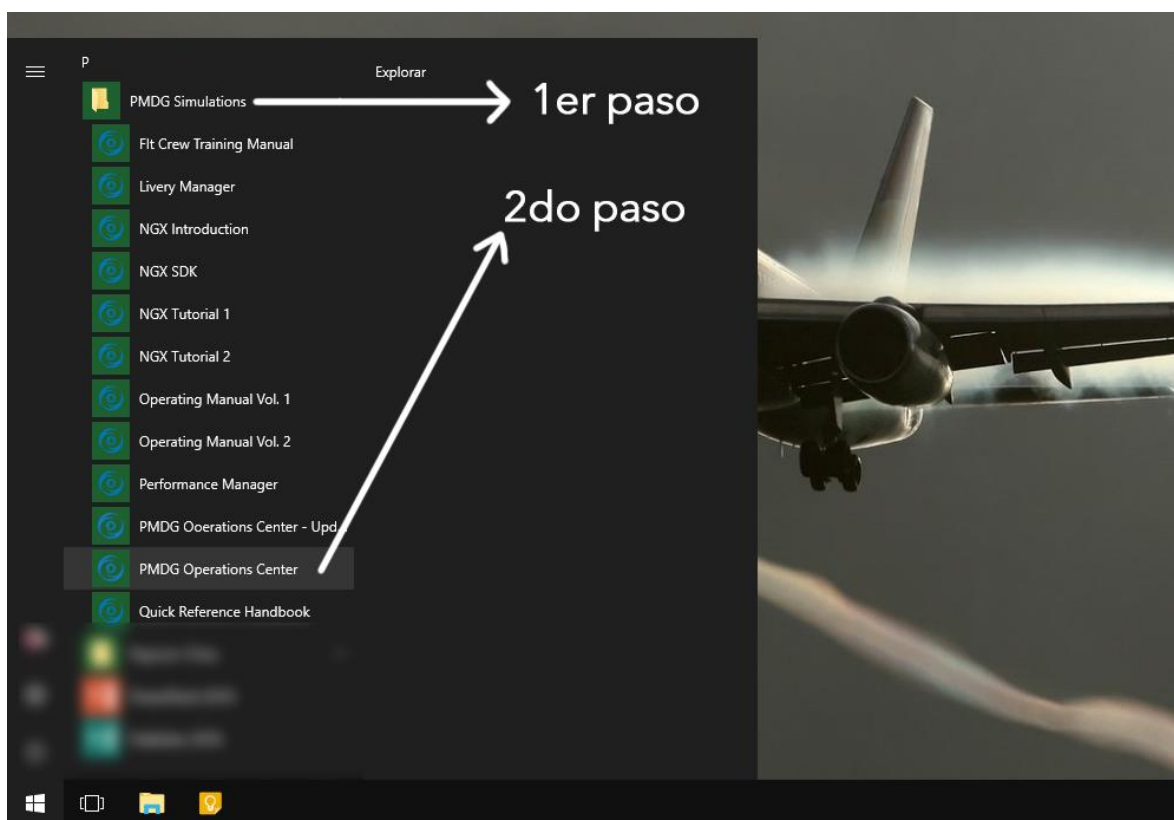
- 1: Tener en tu computadora una copia de Microsoft Flight Simulator X o Lockheed Martin Prepar3D. (Esta guía aplica para FSX y P3D)
- 2: Tener algún producto Legal de PMDG instalado en tu equipo
- 3: Poseer el Operations Center de PMDG que viene en algunos productos de la misma compañía. **(Si no tienes el Operations Center instalado [haz clic Aquí](#) para instalarlo de forma manual.)**

PD: No confundir Operations Center de PMDG con el Livery Manager del PMDG B738, el cual es un software obsoleto y dado de baja por parte de PMDG.

Instalación:

Ubicamos la carpeta de PMDG Simulations en el menú inicio de Windows.

Dentro de la carpeta de PMDG Simulations damos clic en Operations Center para abrir el programa.



Una vez el programa ha sido iniciado, veremos esta pantalla de bienvenida:

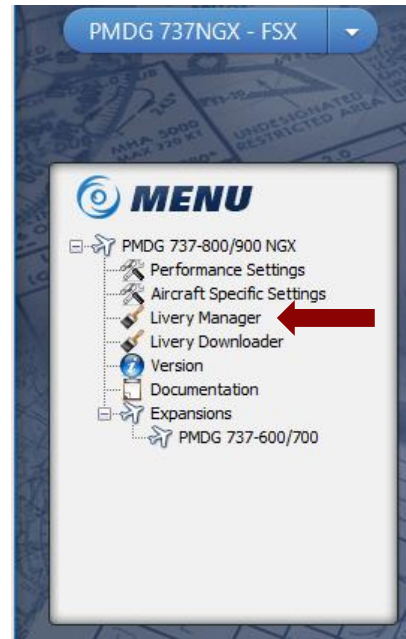


Posterior a esa pantalla, daremos clic en: **Please select a product** donde se desplegará una lista como esta:

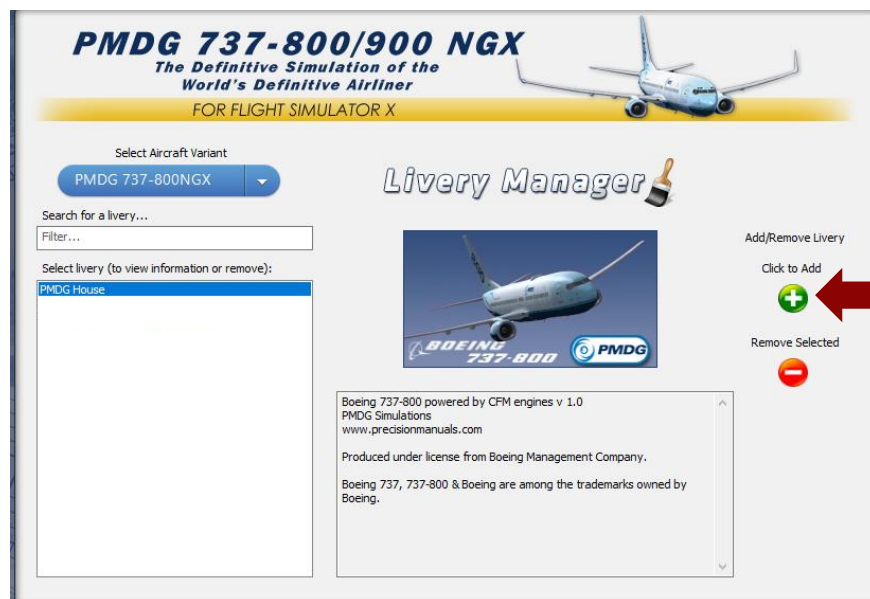


En esta guía utilizaremos de ejemplo el **PMDG 737NGX - FSX**.

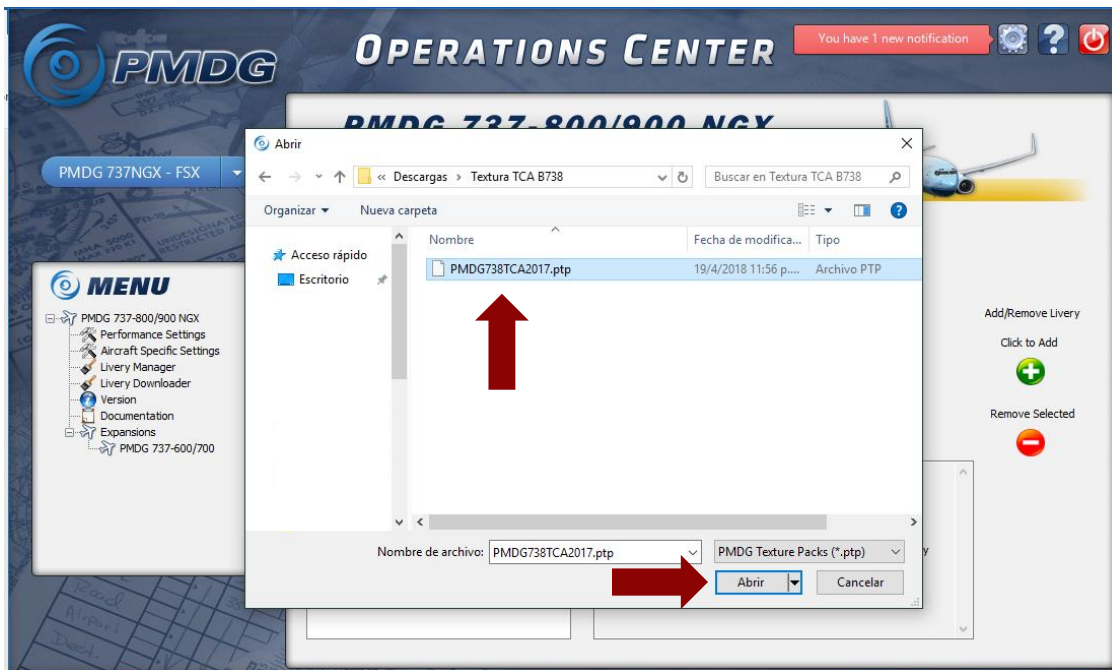
posterior a seleccionar su aeronave de preferencia, daremos clic en **Livery Manager**:



Veremos la siguiente pantalla donde daremos clic en **Click to Add** para agregar la textura de TCA:



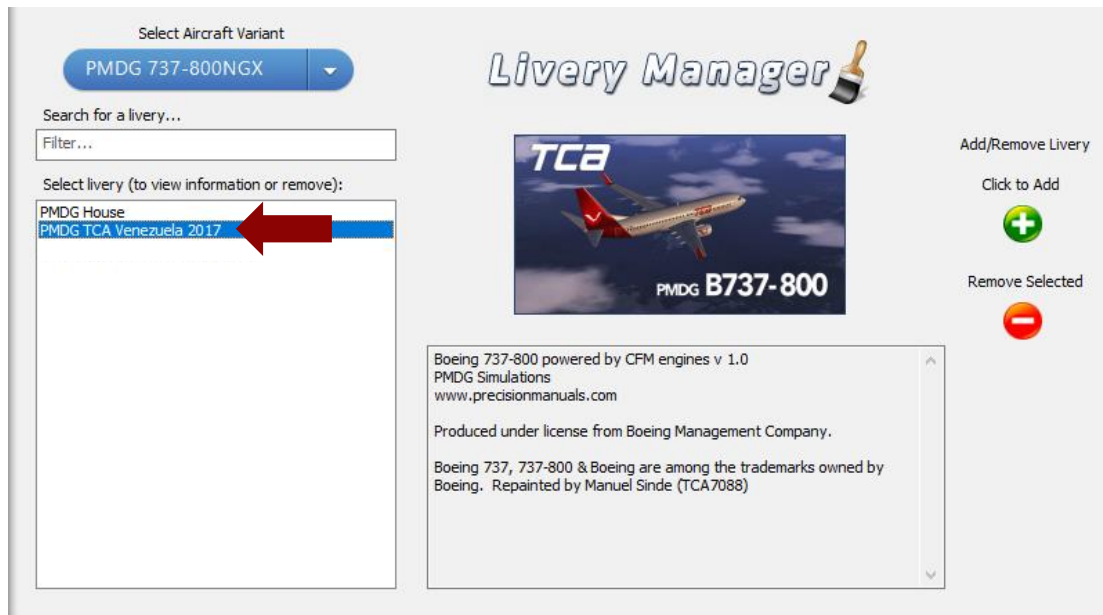
Luego, nos aparecerá un explorador donde tendremos que seleccionar la textura en formato .PTP que acabamos de bajar del Hangar de TCA Venezuela:



Posterior a presionar Abrir, nos saldrá un cuadro indicándonos que está instalando la textura:



Listo, ya la textura de TCA Venezuela del modelo B738NGX está instalada en nuestro simulador como lo vemos en la siguiente imagen:



A volar!!!